

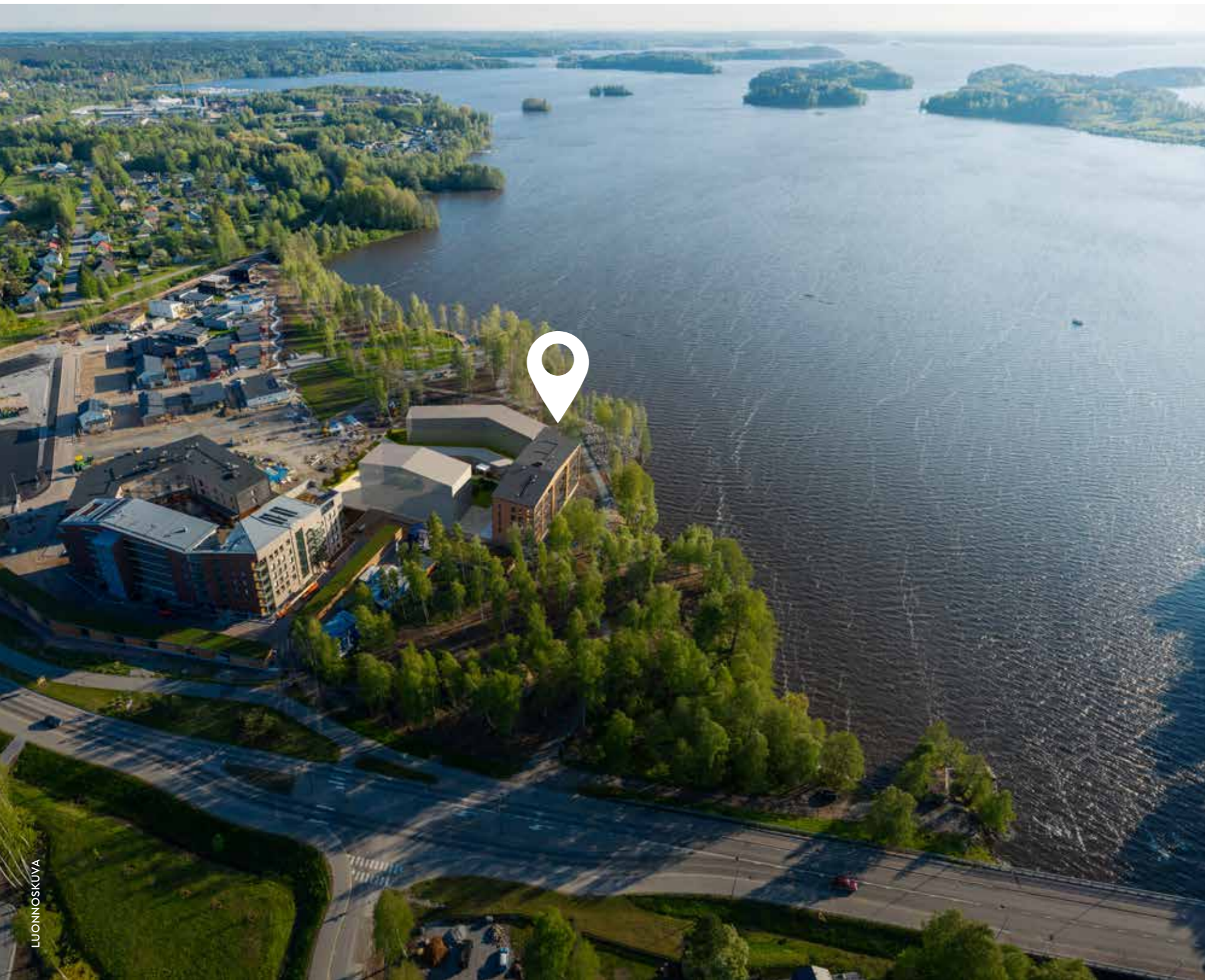


Hiidensalmen Aava

SAHAPIHA 10, 08100 LOHJA

41,0 — 83,0 m² hartela.fi/aava

 **HARTELA** 



Järvi-idylli odottaa – Tervetuloa nauttimaan!

Mitä tarkoittaa idylli? Sopuisuutta, rauhaa, harmoniaa, levollisuutta, luonnonläheisyyttä. Tätä kaikkea tarjoaa Asunto Oy Lohjan Hiidensalmen Aava, laadukkaasti suunniteltu moderni kerrostalo Lohjanjärven rannalla.

Viisikerroksisessa Aavassa on 31 asuntoa, joista suurin osa tilavia ja valoisa kaksioita ja kolmioita. Kodeissa on korkeat ikkunat ja lasitetut parvekkeet, joista valtaosassa avautuu upea näkymä Etelä-Suomen suurimman järven ylle. Asumisen harmonian varmistavat lattialämmitys, huoneistokohtainen ilmanvaihto, puhelimella ohjattava asuinmukavuuden hallintajärjestelmä sekä mahdollisuus räätälöidä kodin materiaaleja mieleiseksesi.

Lohjanjärven rantamaisemat tarjoavat luonnonläheisyyttä ja rauhaa sekä monipuolisia liikunta- ja ulkoilumahdollisuuksia. Hiidensalmen Aavan naapurusto on moderni, sopuisuutuisen tyylikäs ja valmis, onhan kyse kesän 2021 asuntomessualueesta. Lohjan keskustaan on matkaa alle kaksi kilometriä ja moottoritietä pitkin hu-
rautat puolesta tunnissa pääkaupunkiseudulle tai Saloon ja tunnissa Turkuun.

Tällainen idylli odottaa Lohjanjärven rannalla – Tervetuloa nauttimaan As Oy Lohjan Hiidensalmen Aavaan!

	m ²	kpl
2H + KT	41,0	8
2H + KT+ S	52,0	5
2H + KT	61,5	4
3H + KT + S	72,5	4
3H + KT + S	77,0	5
3H + KT + S	83,0	5

Arki tasapainossa, koti idyllissä.

Unelma asumisesta järven rannalla toteutuu Asunto Oy Lohjan Hiidensalmen Aavassa parhaalla mahdollisella tavalla. Kotisi on rauhallisella paikalla seesteisessä järvimaisemassa, mutta vain pienen matkan päässä kaupungin keskustasta.

Hiidensalmen Aavan vieressä liplattava Lohjanjärvi tarjoaa monenlaisia mahdollisuuksia järviluonnossa liikkumiseen ja ulkoiluun sekä

tieteenkin kalasteluun ja veneilyyn. Vesille pääsee kävelymatkan päästä Hiidensalmen venealuiskalta. Lähialueelta löytyvät myös uimaranta, kauniita lenkkeilyreittejä, Sporttikeskus Tennari tenniskenttineen sekä varsinainen erikoisuutena Tytyrin Elämyskaivos.

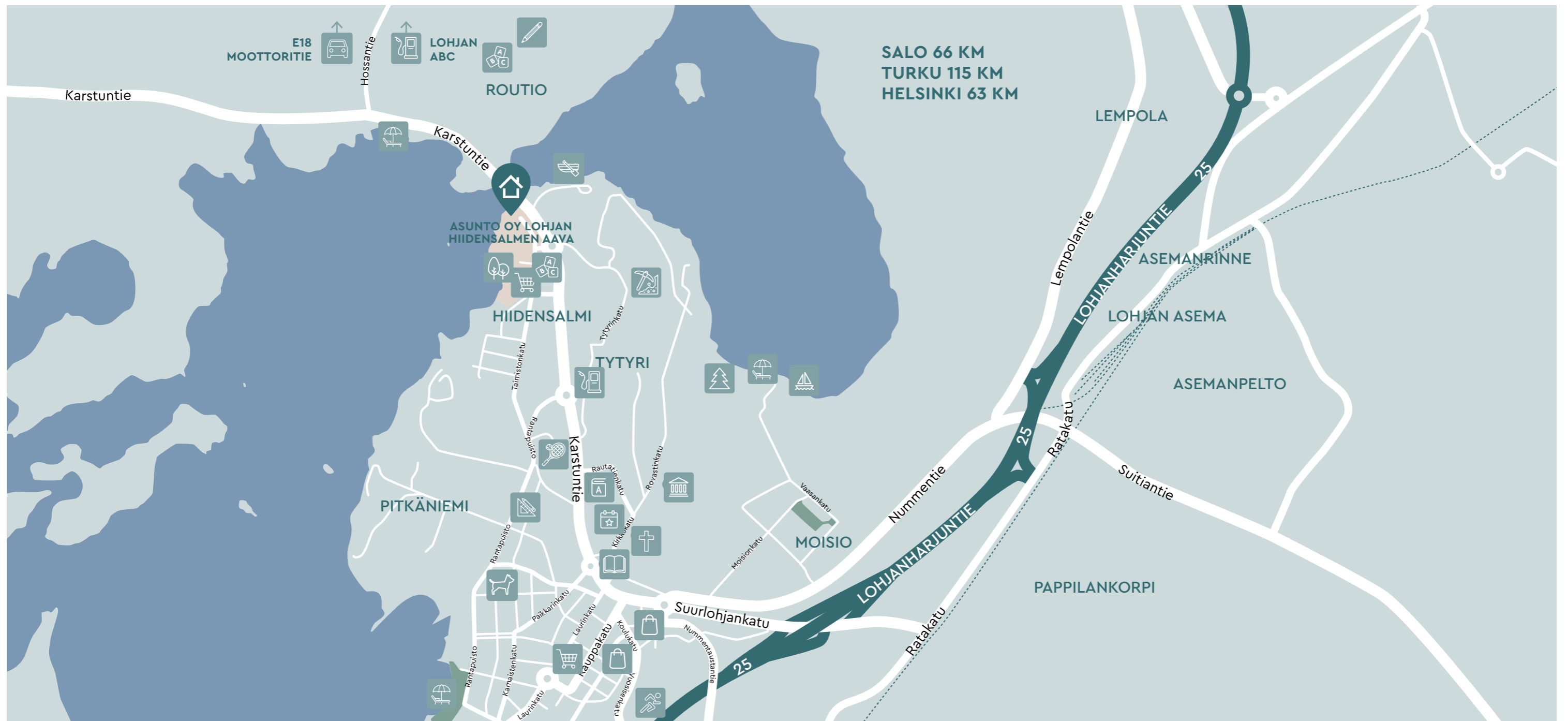
Aavan naapurusto on vuoden 2021 asuntomessualue, eli lähiympäristö on tyylikäs ja moderni. Alueella on monimuotoista asumis-

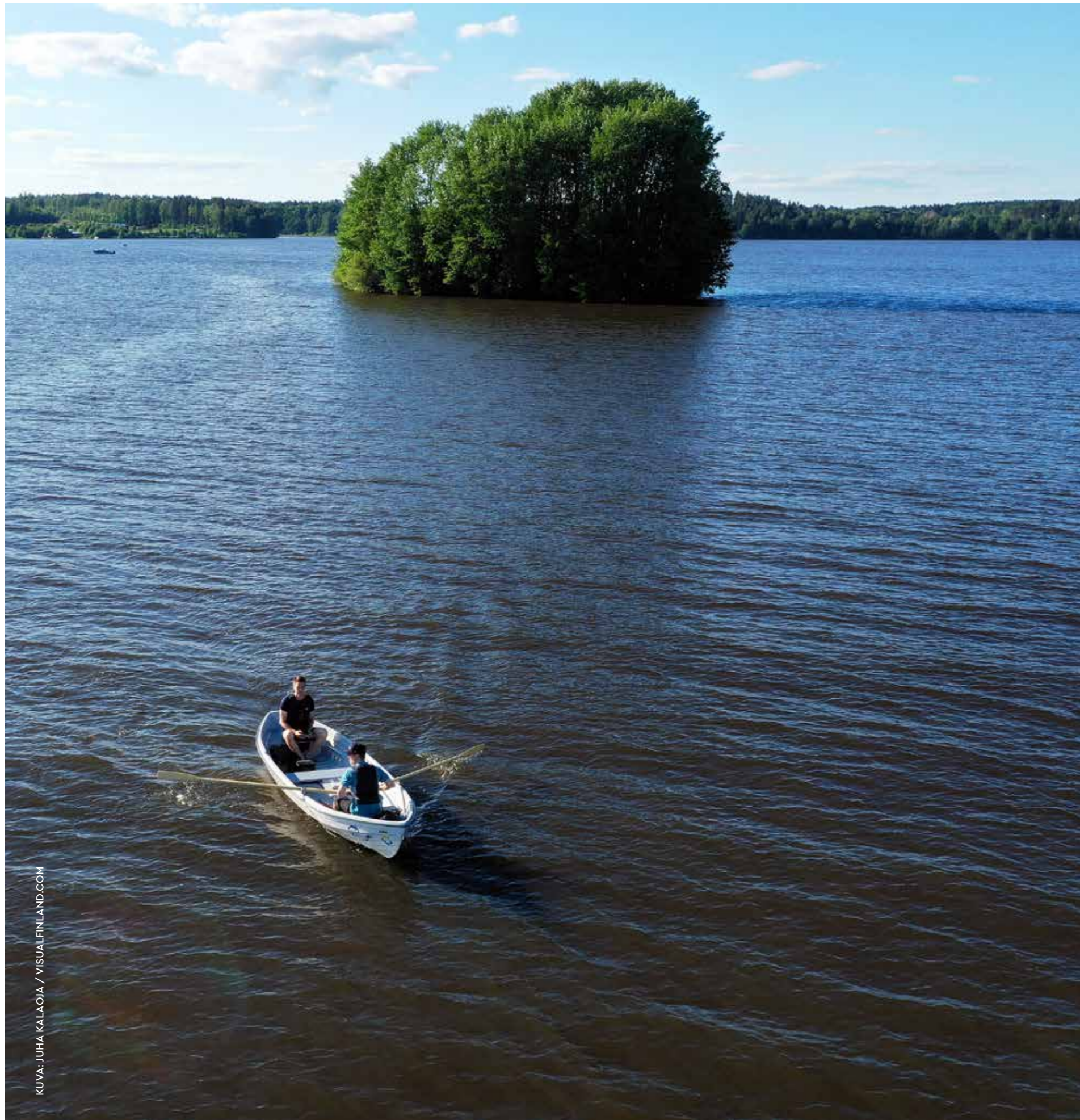
ta ympäristöystävällisellä teemalla sekä mm. ympäristötaitetta ja asukkaiden kohtaamiset mahdollistavia alueita. Alueelle on tulossa myös päivittäistavarakauppa.

Lohjan keskustan palvelut ja työpaikat ovat Hiidensalmen Aavasta alle kahden kilometrin päässä. Myös pääkaupunkiseudulle ja Saloon pääsee sujuvasti ja nopeasti, jos päivittäiset menosi ovat siellä.

KARTAN SELITYKSET

 RUOKAKAUPPA	 KOIRAPUISTO	 E18 MOOTTORITIE	 LIIKUNTAKESKUS	 HUOLTOASEMA
 KOULU	 KAUPPAKESKUS	 VENESATAMA	 KIRKKO	 2021 LOHJAN ASUNTOMESSUALUE
 PÄIVÄKOTI	 KIRJASTO	 SPORTTIKESKUS TENNARI	 HIIDENSALMEN LASKULUISKA	
 LUKIO	 MUSEO	 UIMARANTA	 TYTYRIN ELÄMYSKAIVOS	
 KOULUKESKUS	 LAURENTIUSSALI	 HIIDENSALMEN PUISTOALUE	 LUONNON-SUOJELUALUE	





KUVA: JUHA KALAOJA / VISUALFINLAND.COM

Rantojen ja saarten idylli

Lohjanjärvi, jonka äärellä Asunto Oy Lohjan Hiidensalmen Aava sijaitsee, on Etelä-Suomen suurin järvi. Sen pinta-ala on peräti 122 neliökilometriä. Lohjanjärven alueen sanotaan muistuttavan Järvi-Suomea, sillä järvestä on kymmeniä lahtia ja noin 250 saarta ja luotoa.

Lohjanjärven rannat ovat tyypillisesti rehevää lehtometsää, jossa kasvaa tervaleppää, tammea ja muita jalopuita sekä pähkinäpensasta. Alueella tavataan useita eteläisiä kasvi- ja eläinlajeja, joita ei esiinny muualla Suomessa. Lohjanjärvestä nousee myös kalaa, kuten kuhaa, muikkua ja ahventa. Järveen on istutettu myös taimenta.

Ei siis ihme, että Lohjanjärven rantojen ja saarten idylli on ollut suosittua huvila- ja mökkeilyaluetta jo 1800-luvulta lähtien – ja on sitä edelleen. Järvimaisemien kuuluisimpia kesäasukkaita ovat olleet Jean Sibelius, Saima Harmaja, I.K. Inha ja Sakari Topelius, joka on ylistänyt seudun vehmaita maisemia.

Lohjanjärven Hiidensalmi on Hämeestä ja pohjoiselta Länsi-Uudeltamaalta rannikolle johtavan vesireitin solmukohta. Siksi se oli aikanaan yksi uiton keskuspaikoista. Alueella toimi myös saha 1920-luvulta vuoteen 1966 saakka ja tuosta ajasta muistuttaa yhä Hiidensalmen sillan pielessä oleva komea konttorirakennus.

Kalkkipitoinen maaperä on tuonut Lohjanjärven alueelle myös kaivostoimintaa. Tytyrin kalkkitehdas käynnistettiin 1947 ja Hiidensalmen lähiseudun maamerkki, Tytyrin kaivostorni, kohosi 72 metrin korkeuteensa vuonna 1956.

Tytyrin kaivoksen yhteydessä toimii nykyisin myös Tytyrin Elämyskaivos, joka ylittää 80 metrin syvyyteen Lohjan alle. Paikka on tuttu esimerkiksi kansainvälisestä Amazing Race -televisiosarjasta, jonka kilpailijat etsivät vuonna 2006 kuvatussa jaksossa kaivoksen uumenista seuraavan vihjeen sisältävää kirjekuorta.

Saima Harmaja Kaukainen maa

**”Vuoskymmenen soutanut
venhoni olen Lohjanjärven vesiin.
Se varhain mieleni tenhosi,
jo välkkyen lapsen kesiin.
Selän tyynen siintoon pilviä ui,
vaan kastaen loistavan rinnan
kuin joutsenet parvin laskeutui
ne alle kuultavan pinnan.”**

Järvimaisema ikkunassa, koti idyllissä.

Asunto Oy Lohjan Hiidensalmen Aava on äärimmäisen hienolla paikalla suuren Lohjanjärven rannalla. Järveltä avautuva maisema ja kaunis järviluonto ovatkin olleet tämän kohteen suunnittelun lähtökohta ja innoittaja.

Talo on suunnattu siten, että järven maisema on mahdollisimman monen huoneiston asukkaiden nautittavissa. Asuntoihin tulviva valo ja maisema on maksimoitu suurilla ikkunapinnoilla, ja asunnot on suunniteltu siten, että upean järvimaiseman näkee heti sisään astuessa.

Oman erityispiirteensä tuovat lasitetut parvekkeet, jotka ovat järven puolella käytännössä koko asunnon mittaisia ja tarjoavat täten maisemien ohella yhden huoneen verran lisätilaa. Ilta-aurinko osuu suurimpaan osaan asuntoja, eli näkymät ikkunoista ja parvekkeilta ovat parhaimmillaan silloin, kun ihminen on yleensä kotona.

Myös asuntojen mitoittamiseen on paneuduttu huolella ja asunnoissa onkin hieman totuttua enemmän väljyyttä. Lisäksi keskeiset toiminnallisuudet, keittotila ja olohuone, on yhdistetty, mikä tuo asumiseen avaruutta.

Hiidensalmen Aava ja sen viereiset rakennukset muodostavat Lohjan asuntomessualueelle oman kokonaisuutensa, jonka keskellä on rakennusten suojaama vehreä pihapiiri oleskelutiloineen ja -paikkoineen. Pihalta on yhteys järvenrannan viheralueelle ja siellä oleville ja-lankulkureiteille. Asuntomessualue itsessään on omaleimainen kokonaisuus monentyyppisiä rakennuksia ja se muodostaa oman kaupunginosansa aivan Lohjan keskustan kylkeen. Voidaankin sanoa, että Hiidensalmessa asuvasi kotisi on Lohjan vehreässä keskustassa.

**“Talo on suunnattu siten,
että Lohjanjärven maisema
on mahdollisimman monen
huoneiston asukkaiden
nautittavissa.”**



SAMI LEHTNIEMI
Arkkitehti SAFA
ARK Takala Oy

JULKISIVU LUOTEeseen



JULKISIVU KAAKKOON



JULKISIVU LOUNAASEEN



JULKISIVU KOILLISEEN



Hiidensalmen Aavasta löytyy ratkaisuja, jotka tukevat ekologisempaa asumista.



Vihreiden valintojen Aava

Ekologisten valintojen tekeminen on nyt kenties tärkeämpää kuin koskaan aiemmin. Me Hartelassa haluamme osallistua näiden valintojen tekemiseen ja mahdollistaa sinulle entistä kestävämmän asumisen. Myös omilla valinnoillasi on merkitystä. Hyödynnä siis keräämämme vinkit arjen vihreisiin valintoihin.

Hartela selvittää kaikkien asuntokohteidensa hiilijalanjäljen ympäristöministeriön julkaiseman arviointimenetelmän mukaisesti. Hiidensalmen Aavan rakennuksen hiilijalanjälki on 16,52 kg CO_{2e}/m²/a. Laskelman on toteuttanut Insinööri-toimisto Vesitaito Oy.

Lohjan Hiidensalmen Aavan ympäristöystävälliset valinnat



Lämpöä uusiutuvista energialähteistä

Lämmitysmuotona on kaukolämpö. Lohjan Energiahuolto tuottaa lämmön yli 70 prosenttisesti biopolttoaineilla.

Energiatehokas ilmanvaihto

Huoneistokohtaiset ilmanvaihtolaitteet mahdollistavat korkeatasoisen lämmöntalteenoton ja energiatehokkuuden. Siten ulkoa tuleva viileä ilma lämmitetään lämpimällä huoneilmalla.



Kodin olosuhdeseuranta

Asuntokohtainen olosuhdeseuranta mahdollistaa asunnon lämpötilan, vedenkulutuksen, ja ilmanvaihdon seurannan älypuhelimella.



Vihreä sähkö

Hiidensalmen Aavan työmaalla käytetään uusiutuvaa, vesi- ja tuuli-voimalla tuotettua sähköä. Hartela tekee vihreän sähkösopimuksen myös kiinteistösähkön osalta.



Sähköauton latauspisteet

Rakentamisen aikaisena muutostyönä on mahdollisuus saada omalle autopaikalle sähköauton latauspiste. Kaikissa autopaikoissa on varaus latauspisteen asentamiseksi myöhemmin.



Suihkut

Suihkujen virtaaman voi vaihtaa ekoasennolle, mikä helpottaa vedenkulutuksen hillitsemistä.



Valaistus

Yleisten tilojen ja asuntojen valaistus on toteutettu energiatehokkailla LED-valaisimilla.

Asukkaana voit tehdä vihreitä valintoja myös arjessa



Valitse vihreä sähkö

Voit hillitä sähkönkulutusta karsimalla valaistuksen ja sähkölaitteiden turhaa käyttöä. Sähkön käyttöä ja kulutuspiikkejä voit seurata älypuhelimien mobiilisovelluksella. Sähkösovimusta tehdessä on hyvä kiinnittää huomiota siihen, miten sähkö on tuotettu.



Lajittele jätteet

Kun lajittelet jätteet hyvin, mahdollistat niiden hyödyntämisen uudelleen. Lasi, metalli, kartonki, muovi ja biojäte kannattaa erotella sekajättees-tä ja kierrättää.



Tarkkaile käyttövedettä

Älypuhelimien sovelluksella voit seurata omaa vedenkulutustasi. Pienempi lämpimän veden kulutus vähentää myös käyttöveden lämmitys-energian tarvetta.



Suosi kevyttä liikennettä

Hiidensalmen Aavasta on erinomaiset yhteydet niin pyörällä kuin kävelenkin. Yhtiössä on hyvät tilat polkupyörien säilyttämiseksi.

Tilaa neliöissä, koti idyllissä.

Lohjan Hiidensalmen Aavan idyllissä on viisi kerrosta ja 31 harmonista kotia. Aavan asunnoissa on korkeat ikkunat ja lasitetut parvekkeet, joista katsella kaukaisuuteen Lohjanjärven ylle. Valtaosassa asunnoista näkymät avautuvat juuri luonnonkauniille järvelle päin.

Yhtiössä on huolellisesti suunniteltuja koteja, joihin asumisen mukavuutta tuovat lattialämmitys ja huoneistokohtainen ilmanvaihto, jota hallin-

noit kätevästi puhelinsovelluksella. Älykkäällä Riots-järjestelmällä voit seurata myös sähkön- ja vedenkulutusta – ja näin vaikuttaa asumisesi hiilijalanjälkeen.

Kotien pohjaratkaisuissa on ajateltu niin pariskuntia, yksin asuvia kuin pieniä perheitä. Talossa on kompakteja 41–61,5 neliön kaksioita ja avaria 72,5–83,0 neliöisiä kolmioita. Muutamissa kaksioissa ja kolmioissa on rakentamisaikataulun

piteissa mahdollisuus valita saunan tilalle vaatehuone. Kun varaat kotisi Hiidensalmen Aavasta ajoissa, sinulla on myös mahdollisuus valita asunnon materiaalit sinua miellyttäväksi, sopusointuiseksi kokonaisuudeksi.

Asuntokohtaiset varastotilat, ulkoiluvälinevarasto sekä nykyaikainen jätehuone kierrätystä varten sijaitsevat talon alimmassa kerroksessa. Hiidensalmen Aavan asukkaiden käytössä on rauhal-

linen yhteispiha ja lasiseinäinen piharakennus alueen naapuritaloyhtiöiden asukkaiden kanssa, mikä mahdollistaa halutessaan mukavan yhteisöllisen tunnelman.

Autolle voit hankkia katetun hallipaikan tai autokatospaikan autohallin kannen päältä. Sähköauton tai ladattavan hybridin omistajilla on mahdollista tilata muutostyönä erillinen latauspiste.





Meillä kaikilla on oma tyyli – mikä on sinun?

1. Puhdas

Selkeä. Graafinen. Valoisa.

Puhdas-tyyli on värimaailmaltaan vaalea, mutta kontrastinen. Korosteväreillä voit luoda hauskoja yksityiskohtia vaaleaan ja pelkistettyyn yleisilmeeseen.



2. Pehmeä

Luonnollinen. Rauhallinen. Vaalea.

Pehmeä-tyylin värimaailma on lempeä ja hillitty. Rauhallinen ympäristö syntyy seesteisistä lämpimään taittuvista vaaleista sävyistä.



3. Rouheaa

Tumma. Sävyisiä. Luonnonläheinen.

Rouheaa-tyylissä värimaailma on tumma ja särmikäs. Syvät ja murretut värit luovat maanläheisen tunnelman, jota voi pehmentää vaaleilla sävyillä.

**Inspiroidu Hartela Interiorin
kolmesta tyylistä ja löydä omasi.**

Tyylien materiaalit on valittu juuri sinun arkeasi ajatellen. Tarjolla on niin ajattomia kuin ajan trendin mukaisia materiaalivaihtoehtoja. Voit myös yhdistellä tyylien materiaaleja mielesi mukaan. Sekoita puhtaisiin linjoihin boheemia rouheutta tai vaikka lempeään

pehmyyden pelkistettyjä korostevärejä. Tärkeintä on, että lopputulos näyttää ja tuntuu juuri omalta. Tutustu tarkemmin sisustusmateriaaleihin asuntoyhtiön verkkosivuilla tai Hartelan asuntomyynnissä. Suunnittele itsesi näköinen koti!

3

hyvää syytä muuttaa Aavaan

1. Kaarnavene rannassa, koti idyllissä

Hiidensalmen Aava toteuttaa unelmasi. Asut järven rannalla, kuitenkin vain pienen matkan päässä kaupungin keskustasta. Upea Lohjanjärvi rantoineen tarjoaa monipuolisia mahdollisuuksia järviluonnossa liikkumiseen ja ulkoiluun.

2. Älyä neliöissä, koti idyllissä

Hiidensalmen Aavassa asut modernissa ja huolettomassa kerrostalokodissa, jossa on korkeat ikkunat ja suuri lasitettu parveke järvimaisemien ihailuun. Lattialämmitys, huoneisto-kohtainen ilmanvaihto sekä puhelimella ohjattava asuinmukavuuden hallintajärjestelmä varmistavat viihtyisyyden. Kun teet ostopäätöksen ajoissa, voit räätälöidä kotisi materiaaleja mieleiseksi.

3. Työt kaupungissa, koti idyllissä

Hiidensalmen Aavasta kuljet töihin ja palveluihin Lohjan keskustaan nopeasti, vaikka kävellen tai polkupyörällä. Matkaa on alle kaksi kilometriä. Jos päivittäiset menosi ovat pääkaupunkiseudulla tai Salossa, hurautat sinne reilussa puolessa tunnissa moottoritietä pitkin.

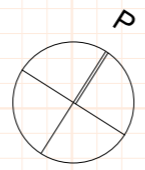
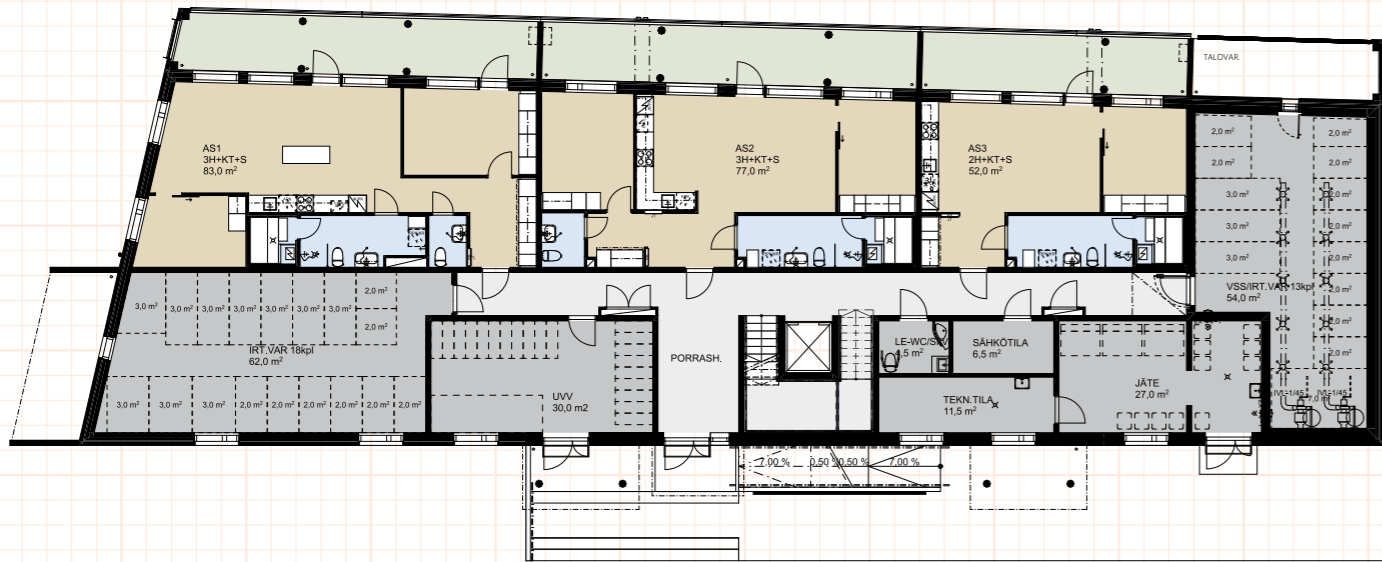
ASEMAPIIRROS



ASEMAPIIRROS SUUNTA-AANTAVA - EI MITTAKAAVASSA.

KERROSPOHJA 1. KERROS

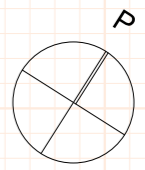
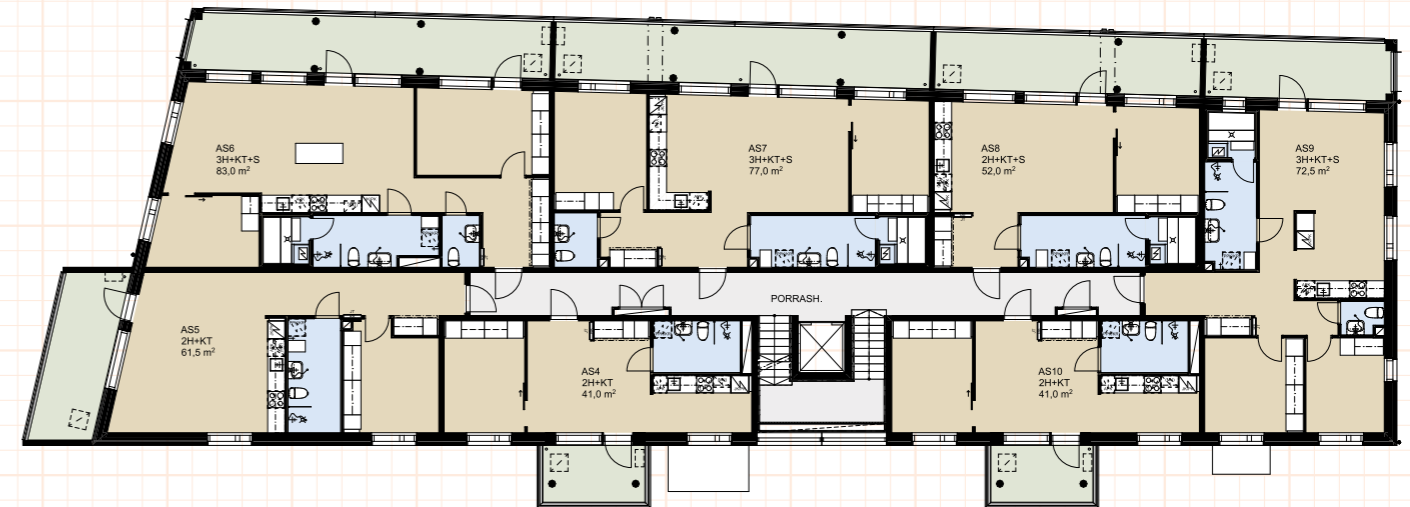
51,5–83,0 m²



KERROSPOHJA SUUNTA-AANTAVA – EI MITTAKAAVASSA.

KERROSPOHJA 2. KERROS

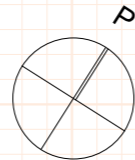
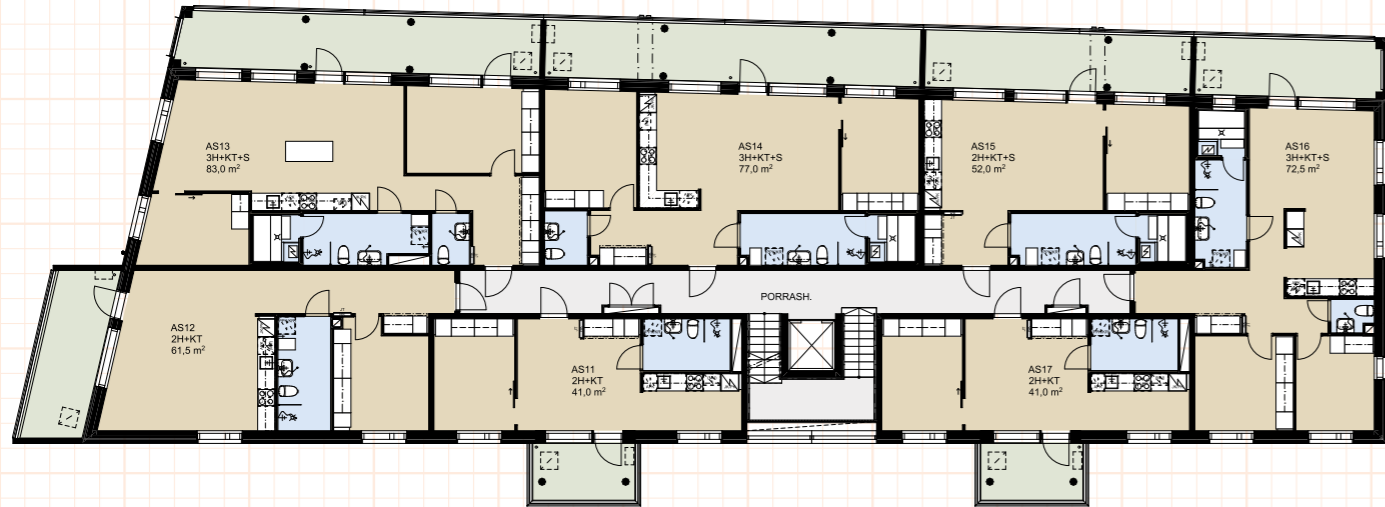
41,0–83,0 m²



KERROSPOHJA SUUNTA-AANTAVA – EI MITTAKAAVASSA.

KERROSPOHJA 3. KERROS

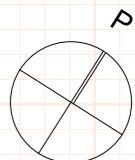
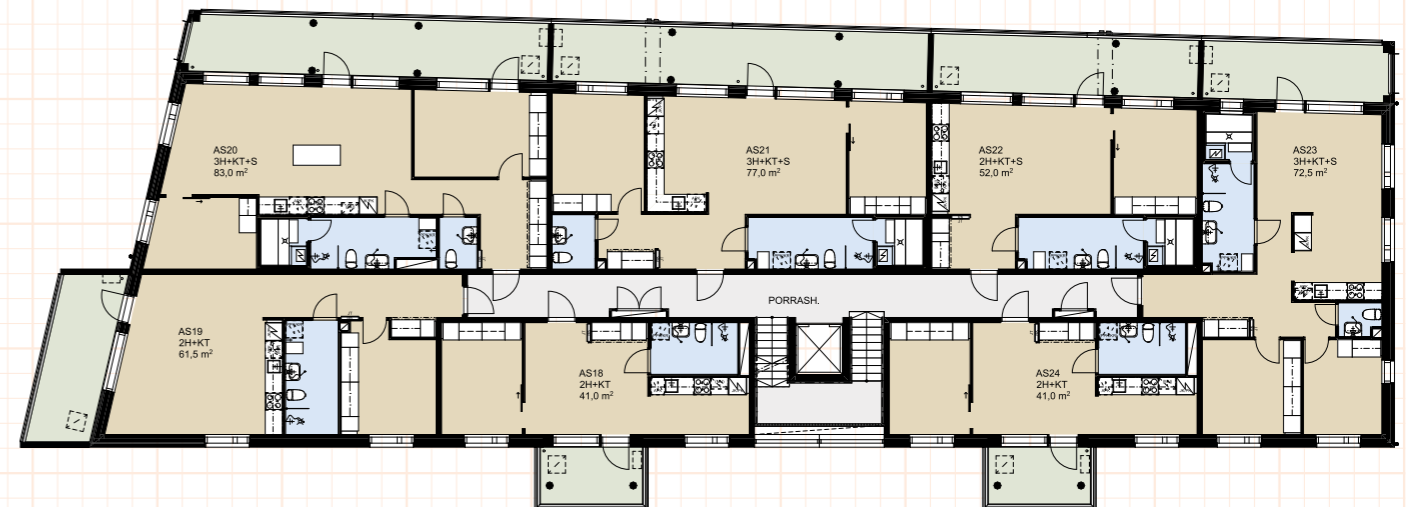
41,0–83,0 m²



KERROSPOHJA SUUNTA-AANTAVA – EI MITTAKAAVASSA.

KERROSPOHJA 4. KERROS

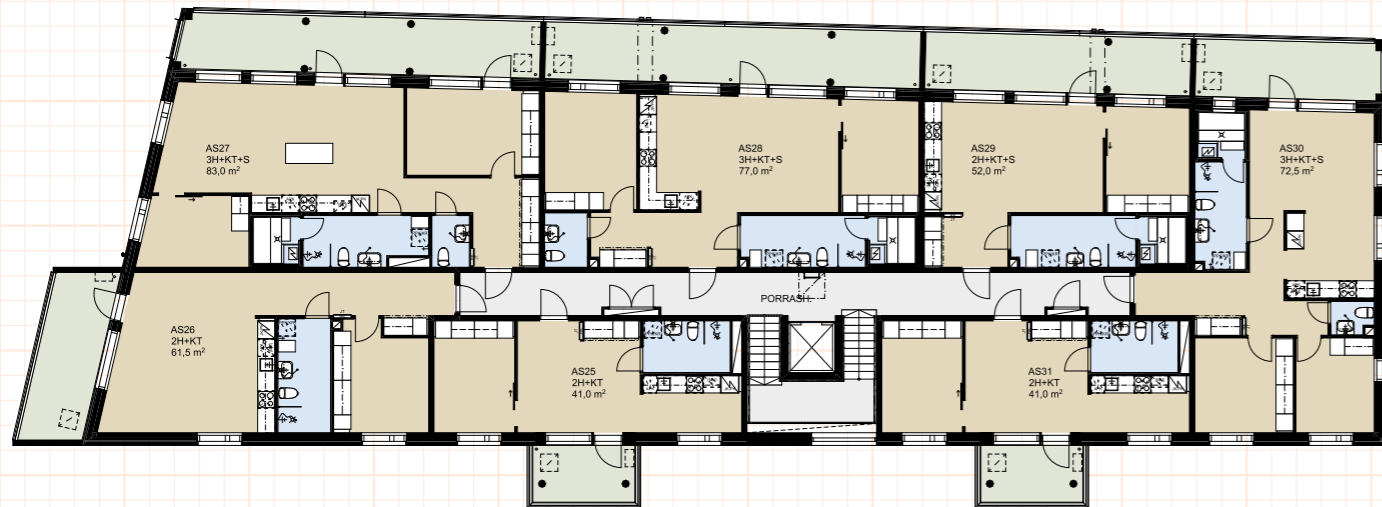
41,0–83,0 m²



KERROSPOHJA SUUNTA-AANTAVA – EI MITTAKAAVASSA.

KERROSPOHJA 5. KERROS

41,0–83,0 m²



Hankkeen perustiedot

ASUNTO-OSAKEYHTIÖ

Asunto Oy Lohjan Hiidensalmen Aava, Sahapiha 10, 08100 Lohja

Yhtiö muodostuu yhdestä viisikerroksisesta kerrostalosta, jossa on asuntoja yhteensä 31 kpl.

Rakennus on yksiportainen. Asunto-osakeyhtiöllä on oma tontti.

ASEMAKAAVA

Asemakaava on vahvistettu. Lisätietoa kaavoituksesta antaa Lohjan kaupungin rakennusvalvonta, Karstuntie 4, 08100 Lohja

TONTTI

Taloyhtiö rakennetaan yhtiön omistamalle tontille.

Kaupunki	Lohja
Kortteli	204
Tontti	6
Tontin pinta-ala	912 m ²
Asuntojen lukumäärä	31 kpl
Huoneistoala	919,0 m ²

AUTOPAIKAT

Autopaikat sijaitsevat viereisellä LPA-alueella Lohjan kaupungin vuokratontilla (tontti nro 4) ja autopaikat myydään erikseen autopaikkojen osakkeina. Autopaikkoja on yhteensä 32 kappaletta, joista osa on katettuja autohallin 1. kerroksessa ja osa on autokatospaikkoja kylmän pysäköintirakennuksen kannella 2. kerroksessa. Yhtiön kaikki autopaikat varustetaan lämmityspistorasioin. Autopaikkoihin on mahdollista toteuttaa sähkölatauspiste ns. hitaalla latauksella lisä- ja muutostyönä rakentamisen yhteydessä. Osakkeenomistaja vastaa sähkölatauspisteen kulutussähköstä.

TEKNISET-, YHTEISET TILAT JA JÄTTEENKERÄYS

Yhtiö tulee laatimaan yhteisjärjestelysopimuksen viereisen tontin 5 kanssa. Sopimuksessa sovitaan kiinteistöjen yhteiseen käyttöön tulevien piha-alueiden, tilojen, rakenteiden, tekniikan ja alueiden rakentamisesta, käytöstä, ylläpidosta sekä mahdollisesta uudelleenrakentamisesta. Yhtiölle on jo laadittu korttelin kaikkien tonttien kesken sitova yhteisjärjestelysopimus. Piha-alue on yhteinen saman korttelin tontin 5 kanssa. Yhtiöllä on oma jätekeräyspiste.

Huoneistokohtaiset irtaimistovarastot sijaitsevat väestönsuojassa ja irtaimistovarastossa. Varastot sijaitsevat 1.kerroksessa.

Taloyhtiön tekniset tilat sijaitsevat myös 1.kerroksessa.

ENERGIALUOKKA

Rakennuksen energialuokka on B₂₀₁₈.

ARKKITEHTISUUNNITTELU

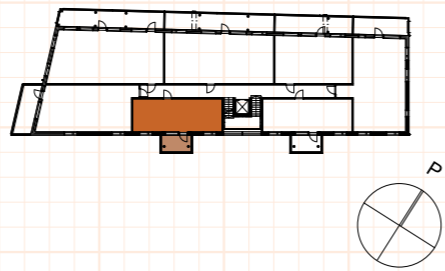
ARK Takala Oy

LYHENTEET

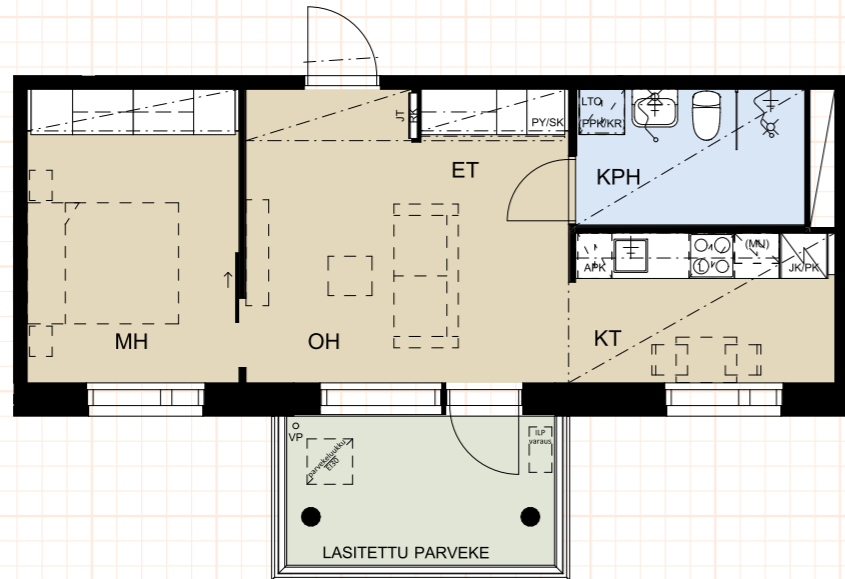
ET	Eteinen
KT	Keittotila
OH	Olohuone
MH	Makuuhuone
KPH	Kylpyhuone
APK	Astianpesukone
JK/PK	Jääkaappipakastin
L	Kalusteuuni + liesitaso
(MU)	Mikroaaltouuni tilavaraus
(PPK/KR)	Pyykkikone / kuivausrumpu tilavaraus
PY	Pyykkiäappi
S	Siivouskaappi
LTO	Lämmöntalteenottolaite
RK	Sähköryhmäkeskus
JT	Jakotukki
VP	Vedenpoisto parvekkeelta

2H+KT 41,0 m²

- AS 4 2. krs
- AS 11 3. krs
- AS 18 4. krs
- AS 25 5. krs



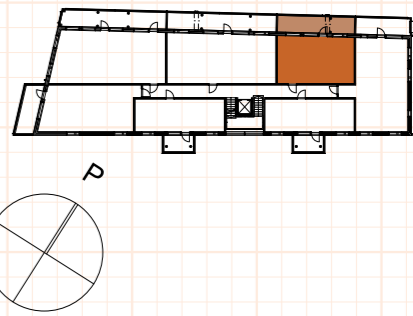
Näppäri pikkukaksio



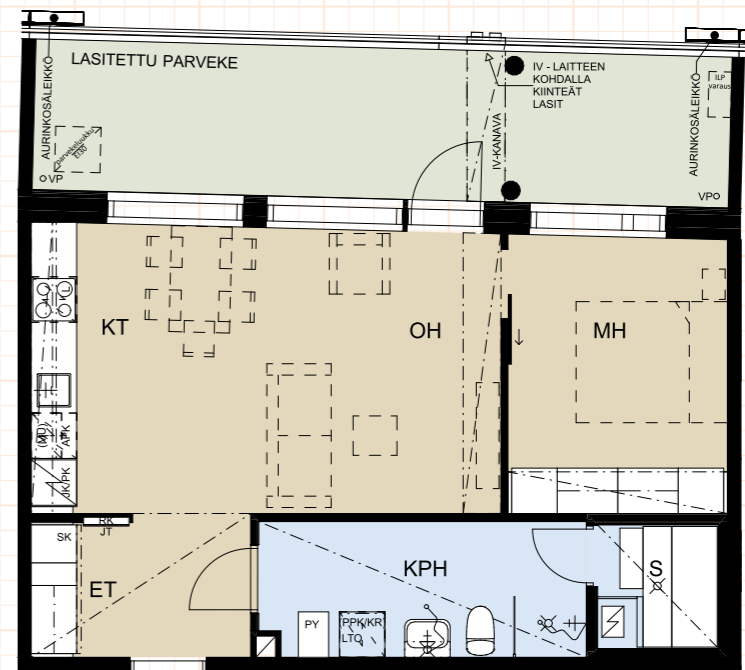
Erillinen keittotila

2H+KT+S 52,0 m²

- AS 3 1. krs
- AS 8 2. krs
- AS 15 3. krs
- AS 22 4. krs
- AS 29 5. krs

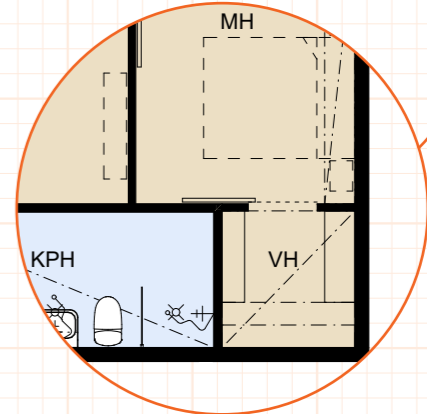


Iso parveke järvelle



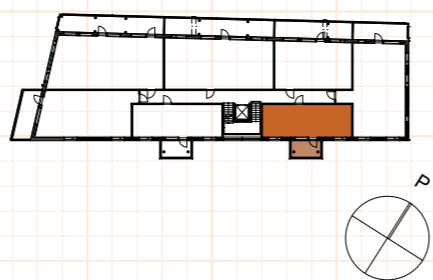
Sisään astuessa avara näkymä ulos

Mahdollisuus vaihtaa sauna vaatehuoneeksi

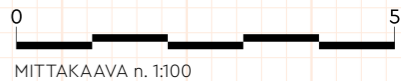
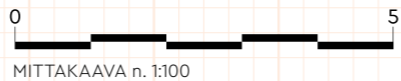
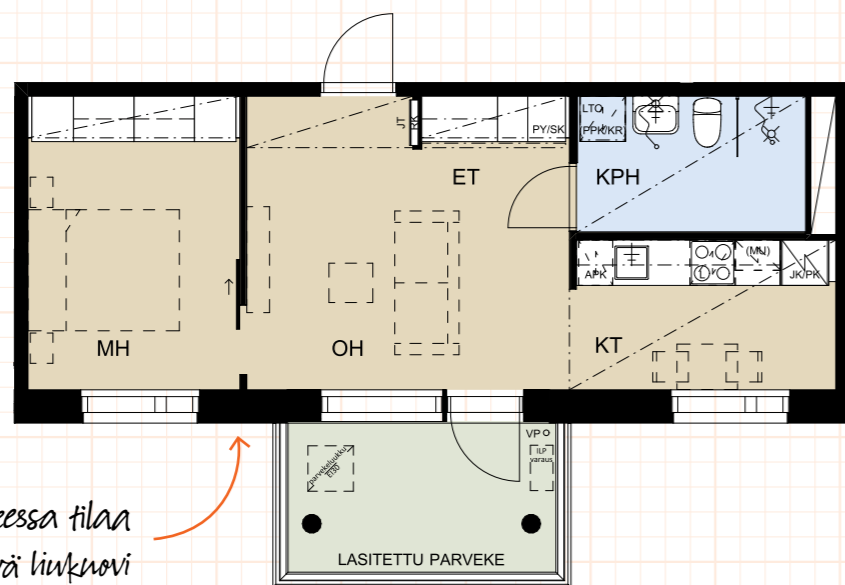


2H+KT 41,0 m²

- AS 10 2. krs
- AS 17 3. krs
- AS 24 4. krs
- AS 31 5. krs

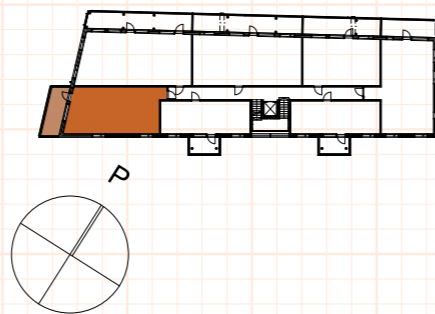


Makuuhuoneessa tilaa säästävä liukuovi



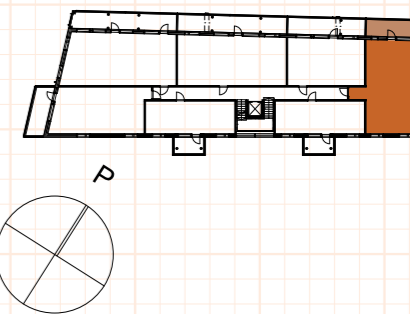
2H+KT 61,5 m²

- AS 5 2. krs
- AS 12 3. krs
- AS 19 4. krs
- AS 26 5. krs

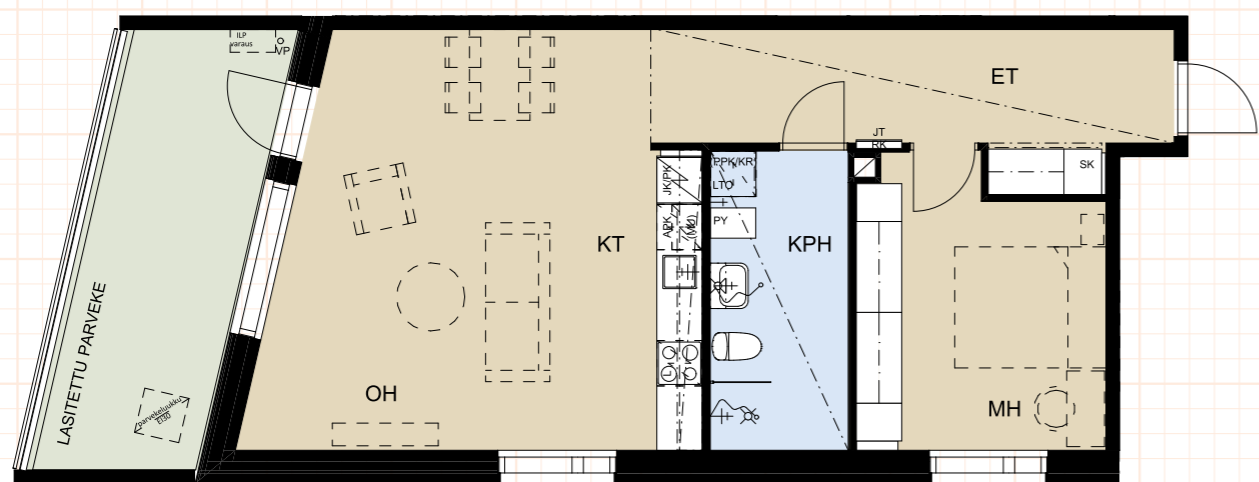


3H+KT+S 72,5 m²

- AS 9 2. krs
- AS 16 3. krs
- AS 23 4. krs
- AS 30 5. krs



Parveke suoraan järvelle päin

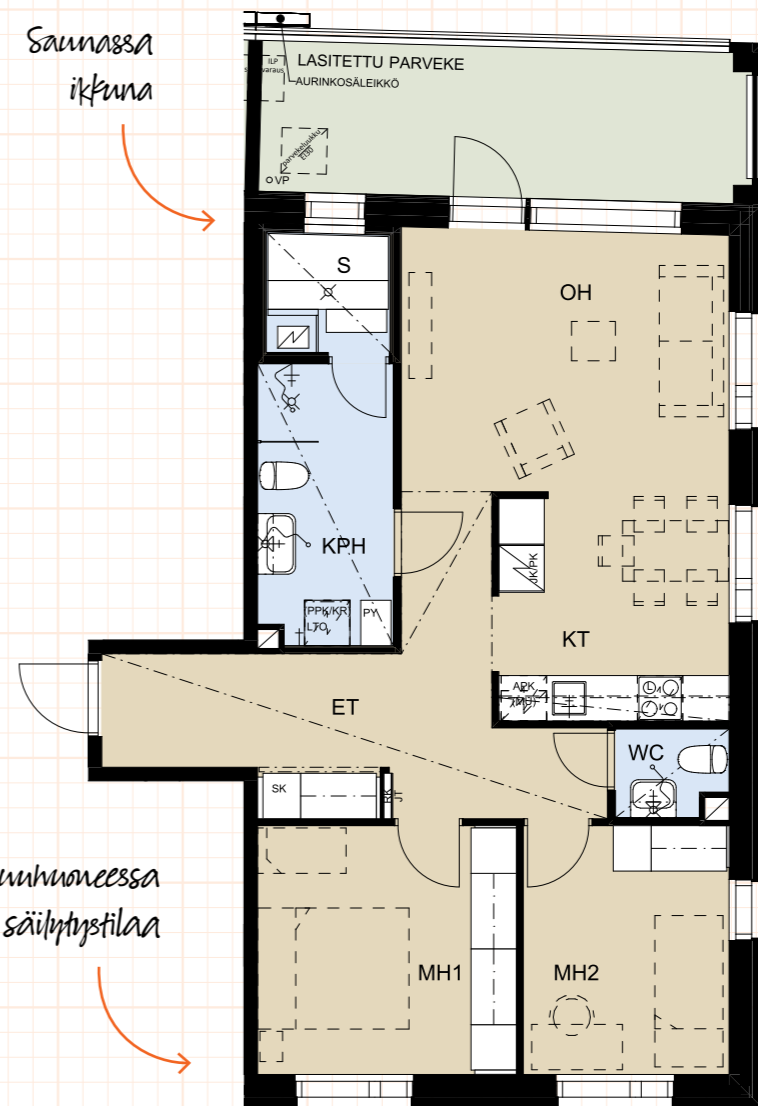


Tilava kylpyhuone

Makuuhuoneessa runsaasti säilytystilaa



Saunassa ikkuna



Erillinen keittiö, jossa tilaa ruokapöydälle

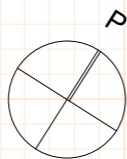
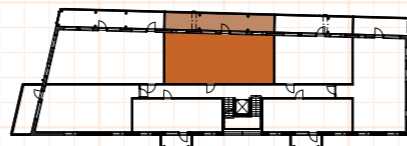
Makuuhuoneessa runsaasti säilytystilaa

Ikkunat kahteen ilmansuuntaan



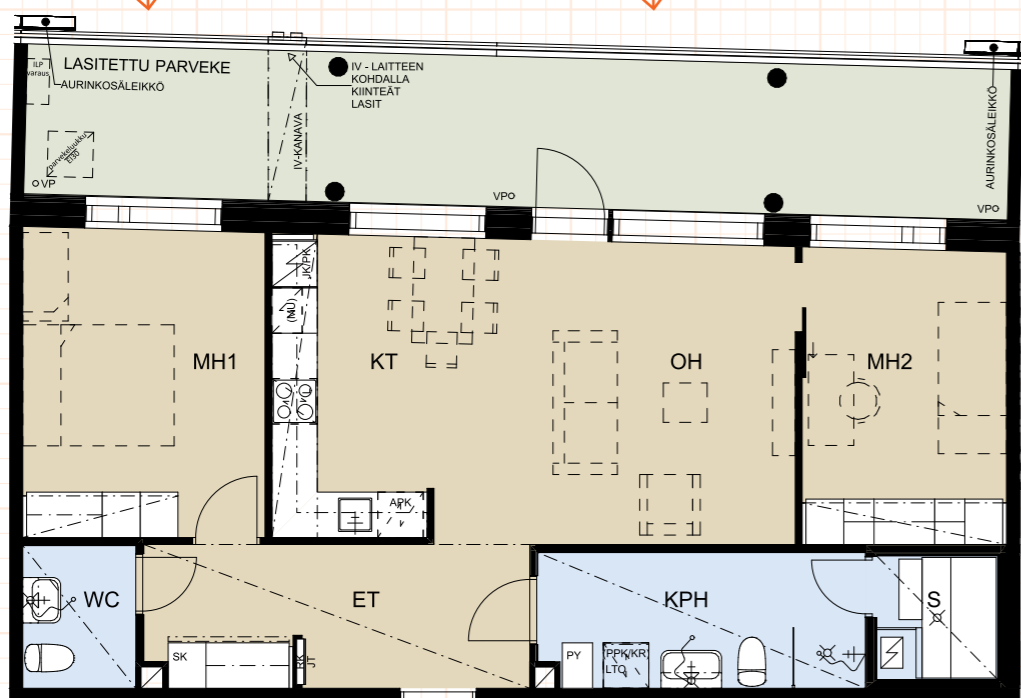
3H+KT+S 77,0 m²

- AS 2 1. krs
- AS 7 2. krs
- AS 14 3. krs
- AS 21 4. krs
- AS 28 5. krs



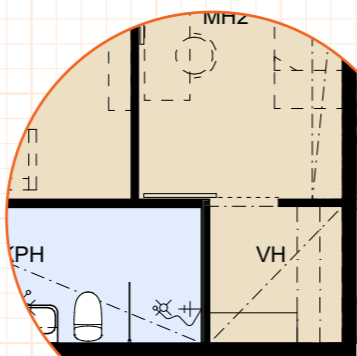
Makuuhuoneista näkymät järvelle

Tilava, hyvin kalustettavissa oleva parveke



Erillinen WC

Mahdollisuus vaihtaa sauna vaatehuoneeksi

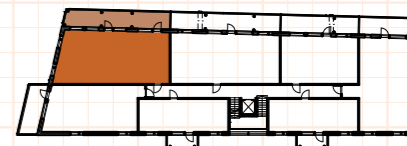


AS 2 lattia-
lämmityksen jakotukki on eri paikassa kuin asunnoissa AS 7, AS 14, AS 21, AS 28.



3H+KT+S 83,0 m²

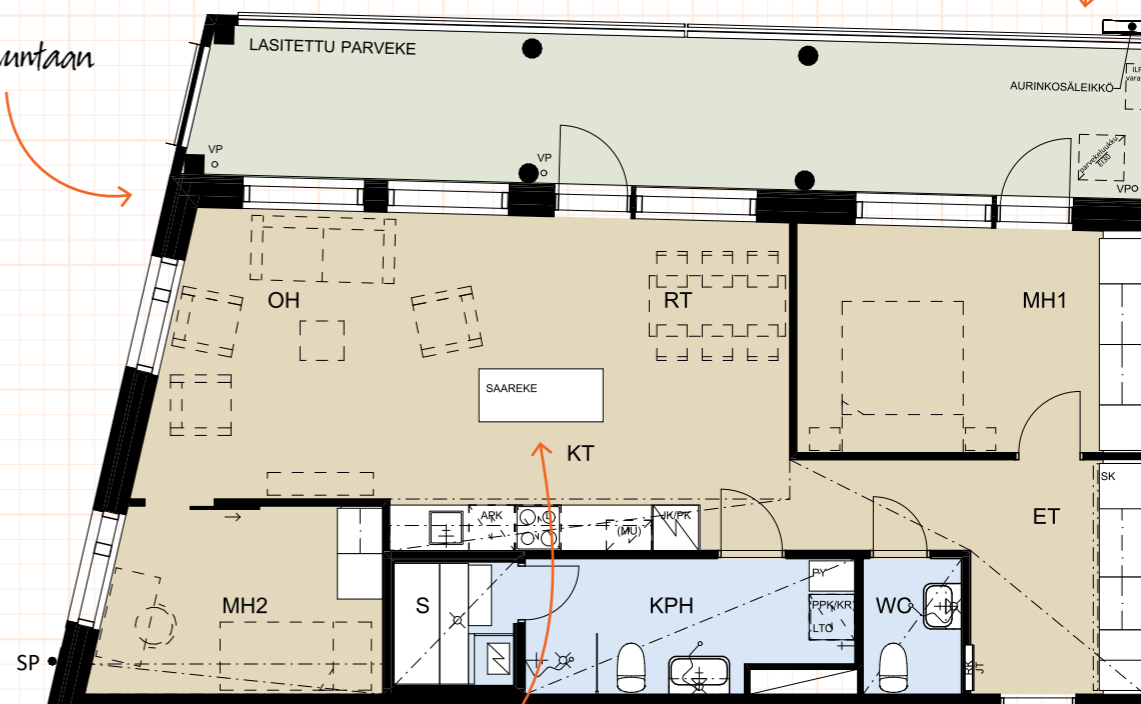
- AS 1 1. krs
- AS 6 2. krs
- AS 13 3. krs
- AS 20 4. krs
- AS 27 5. krs



Olohuoneesta näkymät kahteen ilmansuuntaan

Iso ja aurinkoinen kulmaparveke

Makuuhuoneesta kulku parvekkeelle



Tyylikäs saarekekeittiö





Askeleet uuteen kotiin.

ENNAKKOMARKKINOINTI

Tee varaus ja ennakkovaraussopimus tulevasta kodistasi. Tässä vaiheessa maksat 1000 € varausmaksun. Sopimus varaa asunnon sinulle sitovaan kaupantekoon saakka. Mikäli mielesi muuttuu, voit perua varauksen ja me palautamme sinulle varausmaksun.

MYynti JA RAKENTAMISEN ALOITUS

Asuntokauppalain vaatimat turva-asiakirjat ovat RS-pankin säilytettävänä ja asuntojen myynti voi alkaa. Kaupanteossa maksetaan kauppa- eli myyntihinnan ensimmäinen erä, jossa huomioidaan jo maksamasi varausmaksu.

Lainaosuuden voi maksaa ensimmäisen kerran valmistumisen yhteydessä.

SISUSTUSVALINNAT

Valitse mieleiset materiaalit tulevaan kotiisi. Kun ostat asunnon yhtiön rakentamisen alkuvaiheessa, sinulla on mahdollisuus vaikuttaa asuntonsi pintamateriaaleihin sekä mahdollisesti tilata erilaisia lisä- tai muutostöitä. Ole yhteydessä myyjään tai sovi tapaaminen yhtiön sisustuskoordinaattorin kanssa.

Hartelan asunnon ostajana sinulla on käytössäsi Oma Hartela -palvelu, johon saat rekisteröitymisohjeet kaupanteon jälkeen. Oma Hartelassa mm. saat tietoa yhtiön rakentamisen edistymisestä ja muista ajankohtaisista asioista ja voit tehdä kotisi materiaalivalinnat.

RAKENNUSVAIHEEN KOKOUKSET

Tervetuloa osakkeenostajien kokoukseen. Kun kohteen asunnoista on myyty neljäsosa, järjestää Hartela kokouksen, jossa ostajat saavat halutessaan valita hankkeeseen omiksi edustajikseen rakennustyöntarkkailijan sekä tilintarkastajan. Näiden palkkiot lisätään asunto-osakeyhtiön kuluihin eli sitä kautta osakkeenostajien maksettavaksi.

MUITA TAPAAMISIA RAKENNUSVAIHEESSA

Tervetuloa tutustumaan työmaalle. Järjestämme sinulle rakennusvaiheessa mahdollisuuden tulla tutustumaan rakenteilla olevaan kotiisi.

Lisäksi pääset tekemään asuntoosi muuttotarkastuksen. Tarkastuksessa havaitut mahdolliset puutteet pyrimme korjaamaan ennen muuttoa.

Kohteen tarkan valmistuspäivän ilmoitamme sinulle muuttokirjeessä viimeistään kuukautta ennen yhtiön valmistumista.

KOHTEEN VALMISTUMINEN JA MUUTTO

Avainten luovutus tapahtuu ilmoitettuna valmistuspäivänä. Kun kauppahinnan loppuosa ja mahdolliset lisä- ja muutostyöt on maksettu, saat avaimen uuteen asuntoosi. Nyt voit muuttaa uuteen kotiisi.

VALMIIN KOHTEEN KOKOUKSET

Kun kohteen valmistumisesta on kulunut noin 3 kk, järjestää Hartela asunnon ostajille hallinnonluovutuskokouksen Kokouksessa esitetään välitilinpäätös ja valitaan taloyhtiölle hallitus.

VUOSITARKASTUS

Vuositarkastus pidetään 12-15 kuukauden kuluessa siitä, kun rakennusvalvontaviranomainen on hyväksynyt rakennuksen käyttöönottettavaksi. Saat myyjältä lomakkeen, johon merkitset mahdolliset virheet. Virheenä ei pidetä asumisaikaista kulumista.



Lähirakennusyhtiö jo vuodesta 1942.

Koteja saavat mielestämme rakentaa ainoastaan he, jotka tietävät rakentavansa maailman tärkeintä paikkaa ihmiselle, joka on säästänyt näitä nimenomaisia seiniä varten. Hän kokee kyseisessä tilassa elämänsä suurimmat ilot ja musertavimmat surut, astelee paljain jaloin itse koristelemassaan pesässä ja tuntee olevansa turvassa.

Seinien rakentajan on arvostettava kaikkea sitä tulevaa elämää – ja ihmistä.

Toimistoja, kauppoja ja teollisuuslaitoksia suunnitellessa ja rakentaessa ei voi ajatella vain kovaa bisnestä, sillä tilassa olevat ihmiset ovat pehmeitä. Kyseessä on heidän työpaikkansa ja elämänsä. Mikään rakennus ei ole kalliimpi kuin se, jossa ihminen ei viihdy. Hyvissä tiloissa liiketoiminta saa kukoistaa.

Valitse tarkasti heidät, jotka muovaavat elämäsi neliöt. Heidän kättensä jäljissä on riitettävä ihailtavaa useammalle sukupolvelle.

Hartela



Hartela Länsi-Suomi Oy
Bastioninkatu 4 C, 2krs, 20730 Turku
0800 97 100 (maksuton)
asuntomyynti.turku@hartela.fi

www.hartela.fi

Tämän esitteen tiedot perustuvat suunnitteluvaiheen 11.1.2022 tietoihin. Rakennuttaja pidättää oikeuden suunnitelmien muutoksiin, jotka eivät oleellisesti muuta tässä esitteessä määriteltäviä yleistasona.

Kuvat ovat taiteilijan näkemyksiä, eivät kuvauksia esim. yksityiskohdista tai väreistä. Asuntojen markkinoinnista annetun asetuksen 130/2001 mukaisesti tiedot ovat nähtävänä esittelyssä ja myynnissä.

Kaavoitustietoja saa mittaus- ja karttapalvelujen asiakaspalvelusta.